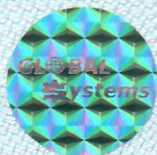


СИСТЕМА ДОБРОВОЛЬНОЙ СЕРТИФИКАЦИИ  
«GLOBAL-SYSTEMS»

№ РОСС RU.32623.04ГСС0 в едином реестре зарегистрированных систем добровольной сертификации  
ФЕДЕРАЛЬНОЕ АГЕНТСТВО ПО ТЕХНИЧЕСКОМУ РЕГУЛИРОВАНИЮ И МЕТРОЛОГИИ

СЕРТИФИКАТ СООТВЕТСТВИЯ



Регистрационный номер РОСС RU.32623.OC10.05782

Срок действия с 08.05.2024 по 07.05.2027

**ОРГАН ПО СЕРТИФИКАЦИИ** № РОСС RU.32623.OC10 Общество с ограниченной ответственностью «СИСТЕМА», Россия, 125252, Россия, г. Москва, б-р Ходынский, д. 20а.

**ПРОДУКЦИЯ** Унитаз в комплекте с бачком фарфоровый торговой марки "Лобненский завод строительного фарфора". Серийный выпуск.

код ОКПД2  
23.42.10.150

**СООТВЕТСТВУЕТ ТРЕБОВАНИЯМ НОРМАТИВНЫХ ДОКУМЕНТОВ**  
ГОСТ 15167

код ТН ВЭД  
6910 10 000 0

**ИЗГОТОВИТЕЛЬ** Акционерное общество "Лобненский завод строительного фарфора".  
141730, Россия, Московская область, город Лобня, улица Силикатная, дом 2, корпус 33, офис 420, ИНН 5025001397

**СЕРТИФИКАТ ВЫДАН** Акционерное общество "Лобненский завод строительного фарфора". 141730, Россия, Московская область, город Лобня, улица Силикатная, дом 2, корпус 33, офис 420, ОГРН: 1025003079331, ИНН: 5025001397, телефон: +7 (495) 577-64-44, e-mail: info@lzsrf.ru

**НА ОСНОВАНИИ** Протокола испытаний № ИЛ10-31854 от 08.05.2024 года, выданного Испытательной лабораторией Общества с ограниченной ответственностью «СИСТЕМА», аттестат аккредитации РОСС RU.32623.ИЛ10.

**ДОПОЛНИТЕЛЬНАЯ ИНФОРМАЦИЯ** Схема сертификации: 1с (ГОСТ Р 53603-2020 Оценка соответствия. Схемы сертификации продукции в Российской Федерации).



Проверка  
подлинности  
сертификата  
соответствия

Руководитель органа



Д.Н. Обрецов  
инициалы, фамилия

Эксперт

А.А. Зимов  
инициалы, фамилия

Настоящий сертификат соответствия обязывает организацию поддерживать выпуск (реализацию) продукции в соответствии с вышеуказанным стандартом, что будет находиться под контролем органа по сертификации системы добровольной сертификации «GLOBAL-SYSTEMS» и подтверждаться при прохождении ежегодного инспекционного контроля